

中学生・高校生向けキャリア講座

医療専門職のおしごと～看護師～ 「その人らしい暮らし」を支える 地域に根ざした『訪問看護』の働き方

参加
無料

令和8年 8月20日(木)
14:00～15:30



三鷹市の在宅医療・介護の推進拠点「福祉Laboどんぐり山」による中学生・高校生向けキャリア講座です。

今回のテーマは「看護師」。その中でも「住み慣れた地域や自宅で暮らし続けたい」と望む高齢者や障がいのある方、医療的な支援を必要とする方を支える「訪問看護」のお仕事を紹介します。

医療・介護分野に関心のある方はもちろん、専門分野で活躍する社会人の生き方に触れてみたいみなさん、ぜひお気軽にご参加ください♪

[会場] 三鷹市福祉Laboどんぐり山
(三鷹市大沢4丁目8番8号)

* 三鷹市役所前から送迎バスあり (裏面参照)

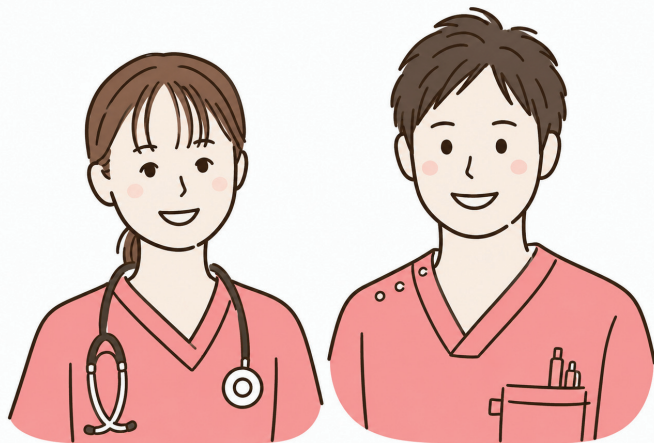
[対象] 中学生・高校生

* 受講の意欲のある小学校高学年の方のお申し込みも可能です。

[定員] 30名 (事前申込制・先着制)

* 保護者の方の同伴も可能です (1名まで)

[申込] 裏面をご覧ください。



講師 清水 由佳 看護師

スターク訪問看護ステーション三鷹 管理者
緩和ケア認定看護師 リンパ浮腫指導管理者
認知症ケア指導士

看護学校を卒業後、大学病院(内科系・救命救急)に勤務しつつ、働きながら大学へ。その後、総合病院(内科系・外科系・緩和ケア)勤務、医師とともにクリニックの立ち上げ、総合病院にて緩和ケア外来・緩和ケアチーム・リンパ浮腫外来の立ち上げ、訪問看護事業所の立ち上げを経て、現職。

講師 米原 拓也 看護師

スターク訪問看護ステーション調布サテライト
サテライト長

学校法人聖路加国際病院 脳神経外科、学校法人武蔵野大学看護学部看護学科 助手を経て、StarQケア株式会社 訪問看護事業部に入職。2026年より現職。

「中学生・高校生向けキャリア講座」お申込みと交通のご案内

お申込み方法

右記の二次元コードからお申込みフォームにて、またはお電話、本紙にてFAXのいずれかでお申し込みください。（定員に達し次第、締切）



ご氏名		学校名・学年	
保護者同伴の有無 (1名まで可能です)	有 ・ 無	送迎バスの利用 (下記参照)	有 ・ 無
ご連絡先	*急な中止等のご連絡用として、ご本人または保護者の方の携帯電話をお願いいたします		

[お申込み・お問い合わせ先]

三鷹市福祉Laboどんぐり山・三鷹市介護人財育成センター

TEL 0422-24-7350 / FAX 0422-24-7363 / info-fukushilabo@mitaka.or.jp

会場までの交通について

公共交通機関、または自転車、徒歩でのご来場をお願いいたします。

また、三鷹市役所前から送迎バスの運行があります。ご利用希望の方はお申込み時にお知らせください。（定員23名・事前申込先着制）

- ・送迎バス 13:30 三鷹市役所前発（市役所中庭北側、人見街道に面したスペースに停車）

[アクセスマップ]

↑三鷹方面
天文台通り
●大沢橋・羽沢小学校前バス停
↓調布方面

三鷹方面↑
にじの会
畑
福祉Laboどんぐり山
↓調布方面↓
武蔵境通り
●神代植物公園前バス停

三鷹市福祉Laboどんぐり山

〒181-0015 三鷹市大沢4-8-8
TEL 0422-24-7350

[アクセス]

- ①「大沢橋・羽沢小学校前」バス停より徒歩7分（450m）
 - 三鷹駅南口より「鷹56」系統
 - 武蔵境駅南口より「境91」系統、ほか*長い登り坂があります
- ②「神代植物公園前」バス停より徒歩12分（900m）
 - 三鷹駅南口より「鷹56」系統
 - 吉祥寺駅より「吉06」系統、ほか*住宅地の中の路地で、目印がとなる建物等が少ないため、スマートフォンの地図アプリ等のご利用をお勧めします。