

令和5年12月開設予定

三鷹市福祉Laboどんぐり山プロジェクト 事業案内

三鷹市健康福祉部高齢者支援課 旧どんぐり山施設整備担当

「三鷹市福祉Laboどんぐり山プロジェクト」とは...

令和2年3月に廃止した三鷹市立特別養護老人ホームどんぐり山の施設（旧どんぐり山施設）を活用して、高齢社会の到来に伴い医療と介護の双方を必要とする高齢者が増加していく中で、在宅生活を望む高齢者とその介護を担う家族、市内介護事業者等を支援する拠点施設「三鷹市福祉Laboどんぐり山」を整備するプロジェクトです。



三鷹市福祉Laboどんぐり山プロジェクト 事業イメージ

在宅医療・介護の推進

三鷹市の高齢者福祉向上のために企業や大学との協働により進める「3つの柱」から成るプロジェクト

研究・サービス開発

三鷹市在宅医療・介護研究センター

- 企業や大学等との協働による研究プロジェクトの実施
- 先進的な研究成果や技術を地域や介護事業者に実装するためのサポート

最新技術を活用できる人財の育成

介護事業者が持つ課題の解決に向けた研究

人財育成

三鷹市介護人財育成センター

- 介護人財不足の解消とこれからの高齢社会に求められる人財を育成するための各種研修
- 介護を行う市民向け研修等による介護人財のすそ野拡大や市内介護事業者の支援

新たな技術や研究の実証フィールド

最新技術の活用など質の高い研修の実習

最新の技術を活用した在宅生活の継続

優れた介護人財の支援により在宅生活を継続

実践・実証/在宅生活支援サービス 三鷹市生活リハビリセンター

- 研究センターや人財育成センターの実践・実証の場
- 在宅生活の継続を支援するため、施設や病院から在宅復帰する高齢者等の支援を行う介護保険外の独自サービスを提供。同居家族も宿泊してトレーニングを行うことができる。

地域への実装に向けて産学の技術や知識を福祉Laboに集約

企業・大学等

技術や知識を実践・実証するフィールドとして福祉Laboを活用

福祉Laboから技術や知識を地域に還元

市民・市内事業者

福祉Laboの事業に参画し、地域の課題を共有

3つの事業が有機的に連携し得られる成果

各事業の特性を生かした地域課題へのアプローチ

“福祉Laboどんぐり山発”研究成果の地域実装

業種や職種を超えた高齢者福祉の連携拠点



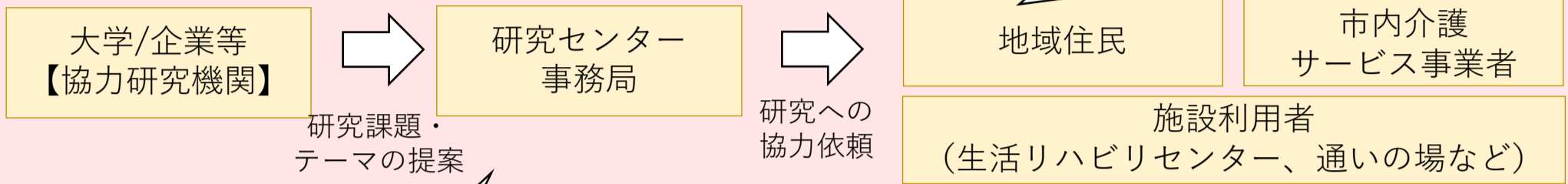
三鷹市在宅医療・介護研究センター



- 企業や大学等との協働による研究プロジェクトの実施
- 先進的な研究成果や技術を地域や介護事業者に実装するためのサポート

成果が地域に還元される公益性の高い研究やサービス開発について、実証フィールドの調整を支援します

施設内の事業や三鷹市民、介護事業者等の協力を得ながら研究やサービス開発が可能

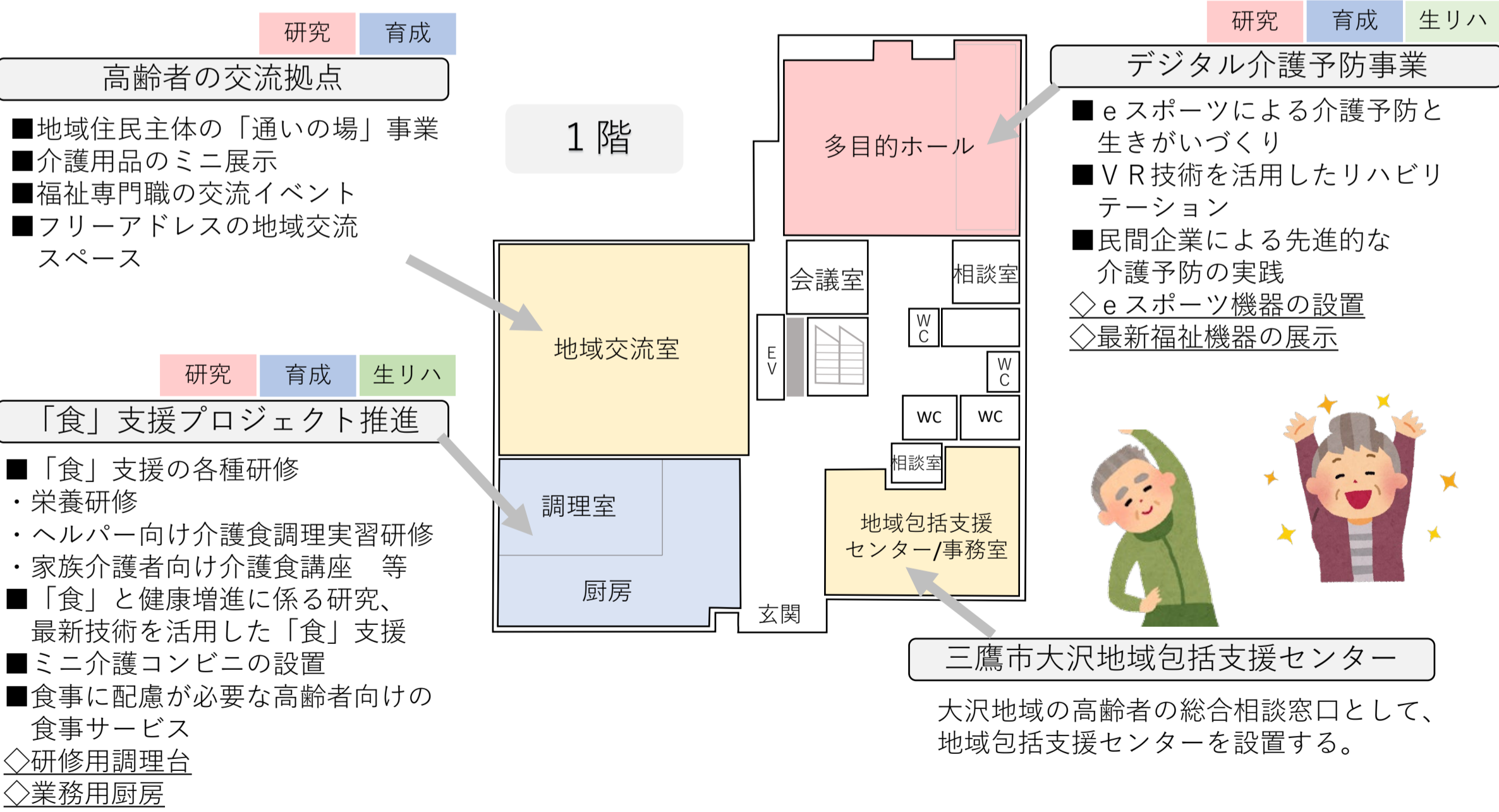


市民や市内事業者
に成果を還元

施設趣旨に沿った研究であればテーマは問いません

- 例) ・ AI を活用した健康管理システムの開発
- ・ 食と健康増進の関連性の研究
- ・ 高齢者向け e スポーツの開発、活用
- ・ 自立した生活を支えるコミュニケーションロボット実証実験

実施事業・施設使用イメージ



三鷹市介護人財育成センター



- 介護人財不足の解消とこれからの高齢社会に求められる人財を育成するための各種研修
- 介護を行う市民向け研修等による介護人財のすそ野拡大や市内介護事業者の支援

【専門職向け研修】	◎スキルアップ・キャリアアップ研修（介護職員初任者研修など）
	◎階層別研修（管理職研修、接遇研修など）
【市民向け研修】	◎家族介護者向け研修（栄養・嚥下研修など）
	◎一般市民研修（みたかふれあい支援員養成講座など）

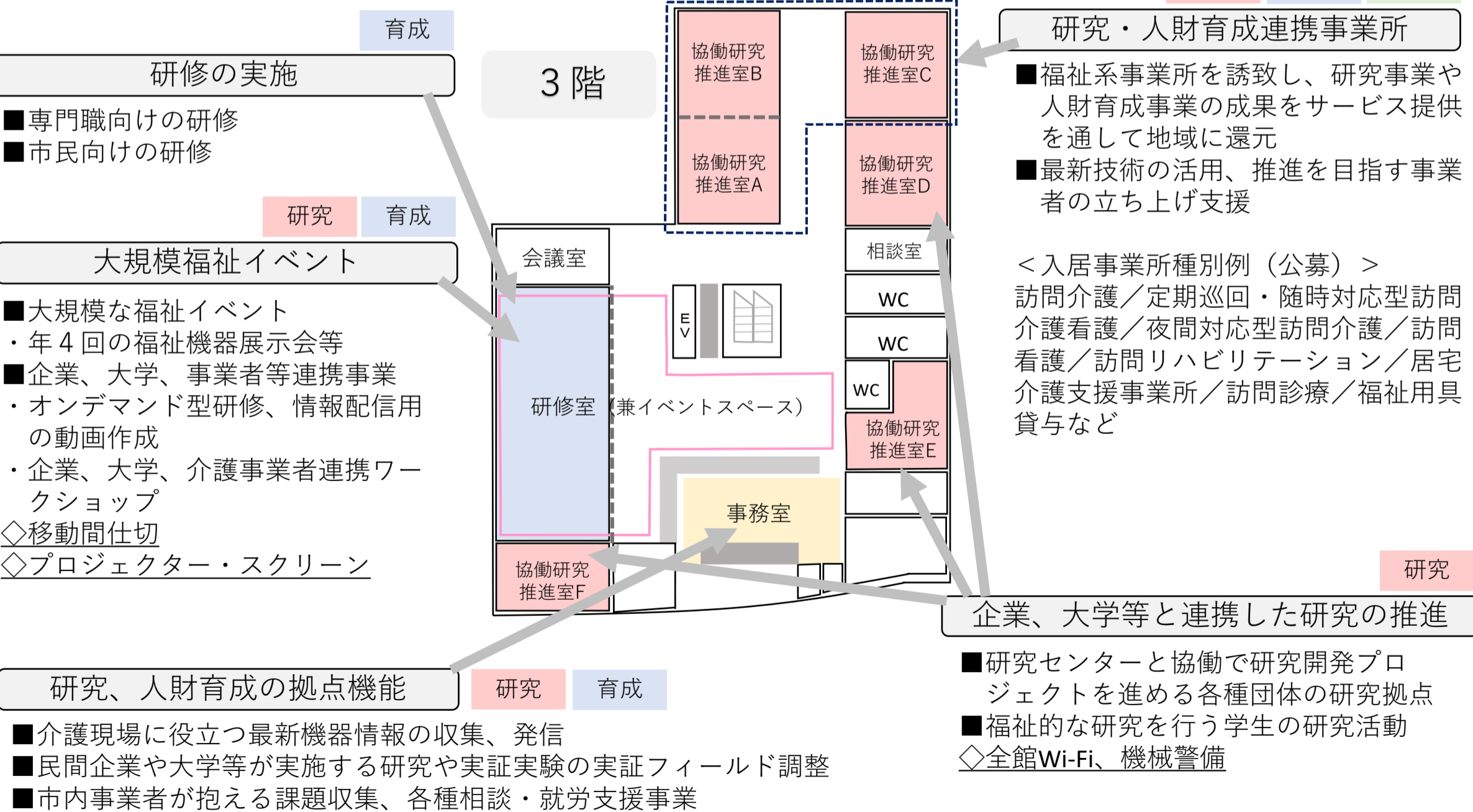
【事業者支援事業】
◎就労支援事業
◎相談事業



- ・三鷹市介護保険事業者連絡協議会や三鷹市医師会との連携により研修カリキュラムを作成
- ・最新技術を導入した研修や生活リハビリセンターを活用した実習研修を開催
- ・自宅や職場から近い場所で移動時間を取られず安価な研修が受講可能
- ・各種の出前講座を開催

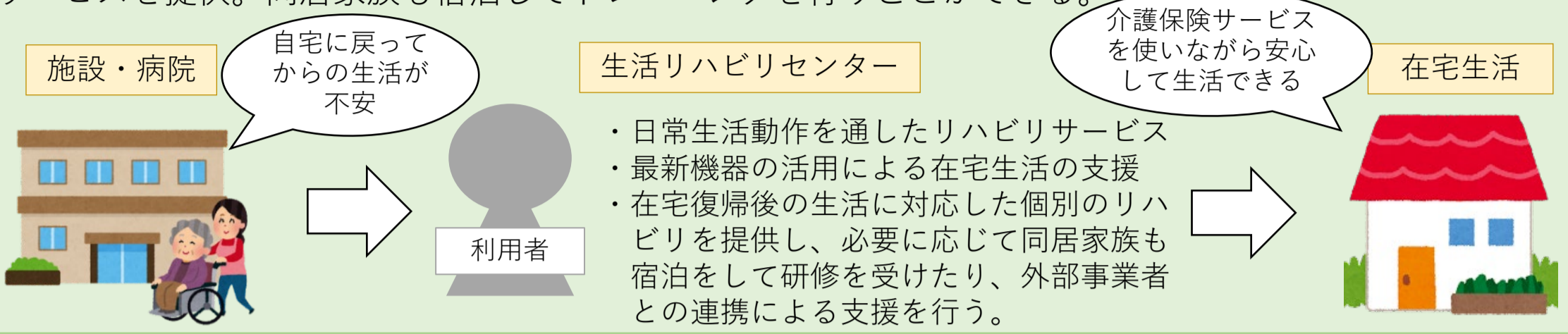
実施事業・施設使用イメージ

研究 育成 生リハ

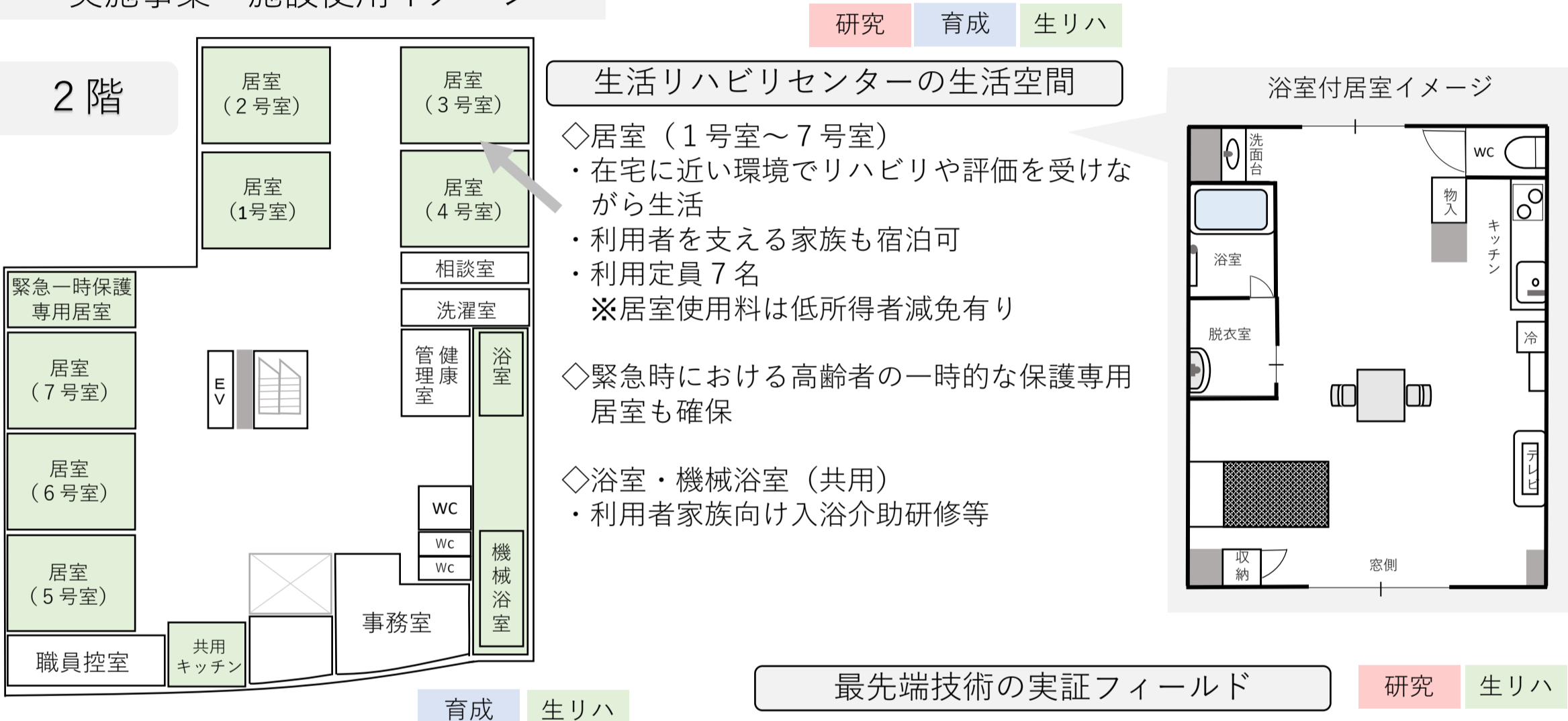


三鷹市生活リハビリセンター

- 研究センターや人財育成センターの実践・実証の場
- 在宅生活の継続を支援するため、施設や病院から在宅復帰する高齢者等の支援を行う介護保険外の独自サービスを提供。同居家族も宿泊してトレーニングを行うことができる。



実施事業・施設使用イメージ



実習研修

- 共用の浴室を活用した入浴介助実習研修
- 外部介護事業者の実習研修

- 在宅用センサー機器
- VRを活用したリハビリ機器、レクリエーション機器
- AIやIoTを活用した最先端介護技術の実証



三鷹市大沢四丁目8番8号	
延床/敷地面積	3700.34㎡/4524.30㎡
構造	鉄筋コンクリート造/地上3階 地下1階

