

第4部 資料編

I 法人の概要

1 概要

法人の形態	社会福祉法人
設立	平成11(1999)年4月
設置者	三鷹市
代表者	理事長 大石田 久宗
理事	8人(理事長、副理事長、常務理事、担当理事各1人、理事4人)
監事	2人
評議員	13人
職員	408人[令和4(2022)年4月1日現在]

2 沿革[平成21年4月～令和4年6月]

	主な活動	三鷹市他の主な動き
平成21年4月	事業団設立10周年	3月 第四期介護保険事業計画、 三鷹市子育て支援ビジョン を策定
〃	三鷹市牟礼老人保健施設はなかいどう 指定管理者の再指定を受ける	9月 市立の全小中学校が小中一 貫教育校化
〃	三鷹市立母子生活支援施設三鷹寮指定 管理者の再指定を受ける	
平成22年2月	事業団設立10周年記念感謝状贈呈式 の実施	11月 三鷹市市制施行60周年記 念式典
〃	三鷹市立母子生活支援施設三鷹寮が新 施設に移転	
4月	井の頭地域福祉支援センターの受託経 営を開始	
〃	ヘルパーステーションはなかいどうが 東京都から指定訪問介護事業所として 指定を受ける	
平成23年4月	はなかいどう地域包括支援センターか ら三鷹市井の頭地域包括支援センター に名称を変更	4月 市長に清原慶子氏(3期目) が当選
平成24年7月	中期経営計画(改定)の策定	3月 第4次三鷹市基本計画(平 成23～34年度)、三鷹市健 康福祉総合計画2022、三鷹 市高齢者計画・第五期介護

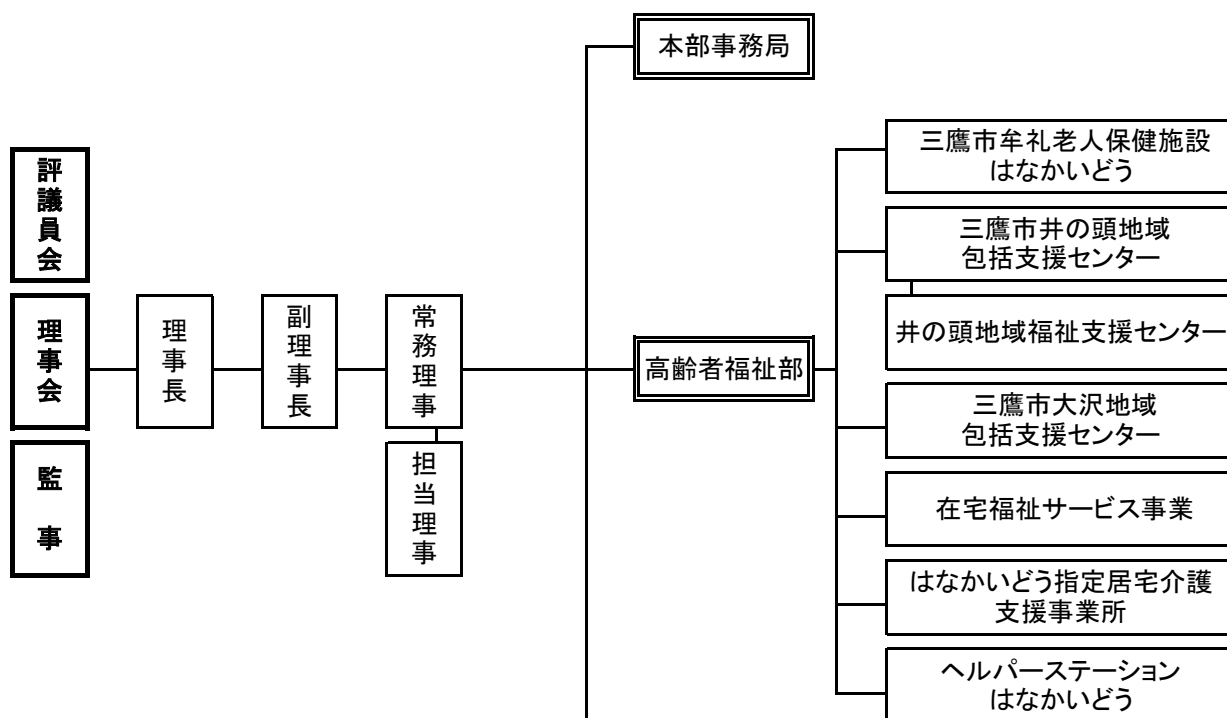
		保険事業計画、三鷹市教育ビジョン 2022 を策定
平成 25 年 4 月	三鷹市立南浦西保育園新園舎が完成、 受託経営を開始	
平成 26 年 4 月	三鷹市牟礼老人保健施設はなかいどう 指定管理者の再指定を受ける 〃 三鷹市立母子生活支援施設三鷹寮指定 管理者の再指定を受ける	
平成 27 年 4 月	三鷹市立西野保育園、三鷹市立三鷹駅 前保育園が公私連携型保育所（民設民 営）となる（名称を三鷹西野保育園、 三鷹駅前保育園に変更） 〃 三鷹市立ちどりこども園が公私連携型 保育所（保育所型認定こども園）とな る（名称を三鷹ちどりこども園に変更）	2 月 市内 7 つのコミュニティ住 区に地域ケアネットワーク 全市展開 3 月 三鷹市子ども・子育て支援 事業計画、三鷹市高齢者計 画・第六期介護保険事業計 画を策定 4 月 市長に清原慶子氏（4 期目） が当選
平成 28 年 4 月	三鷹赤とんぼ保育園（公私連携型保育 所）の経営を開始 〃 三鷹市立南浦西保育園が公私連携型保 育所となる（名称を三鷹南浦西保育園 に変更） 〃 本部事務局・高齢者福祉部・児童福祉 部の 3 部制とし、児童福祉部に児童支 援室を設置 9 月 三鷹赤とんぼ保育園で一時保育事業を 開始	3 月 第 4 次三鷹市基本計画（第 1 次改定）、三鷹市健康福祉 総合計画 2022 第 1 次改定、 三鷹市教育ビジョン 2022 （第 1 次改定）を策定 4 月 杏林大学井の頭キャンパス オープン
平成 29 年 6 月 10 月	中期経営計画（第 3 次）を策定 在宅福祉サービス事業利用会員月会費 を 500 円から 300 円に値下げ	4 月 「三鷹中央防災公園・元気 創造プラザ」オープン 5 月 都立井の頭恩賜公園開園 100 周年
平成 30 年 4 月	無期労働契約転換制度導入	3 月 三鷹市高齢者計画・第七期 介護保険事業計画を策定 4 月 介護報酬算定等にかかる市 級地区分の見直し 〃 無期労働契約転換制度開始

平成 31 年 4 月	事業団設立 20 周年	4 月	市長に河村 孝氏が当選
〃	三鷹市牟礼老人保健施設はなかいどう 指定管理者の再指定を受ける		
〃	三鷹市立母子生活支援施設三鷹寮指定 管理者の再指定を受ける		
令和元年 10 月	3 歳児から 5 歳児の幼児教育・保育の 無償化制度導入	10 月	3 歳児から 5 歳児の幼児教 育・保育の無償化の実施
11 月	事業団設立 20 周年記念感謝状贈呈式		
12 月	の実施		
令和 2 年 4 月	食事サービス利用料を 760 円から 810 円に見直し	3 月	第 4 次三鷹市基本計画（第 2 次改定）、三鷹市健康福祉 総合計画 2022 第 2 次改定、 三鷹市子ども・子育て支援 ビジョン・第 2 期三鷹市子 ども・子育て支援事業計画、 三鷹市教育ビジョン 2022 （第 2 次改定）を策定
10 月	新型コロナウイルス感染症対策のショ ートステイ事業を受託、運営 （令和 2 年 10 月から令和 3 年 9 月ま で旧どんぐり山施設で実施。 令和 3 年 10 月から令和 4 年 3 月末 まで市内宿泊施設で実施。）	〃	東京オリンピック・パラリ ンピック開催の延期を決定
		4 月	国の新型コロナウイルス感 染症対策本部が特別措置法 に基づく緊急事態宣言を 7 日に発出（東京都 5 月 25 日 終了）
		11 月	三鷹市市制施行 70 周年
令和 3 年 4 月	三鷹市大沢地域包括支援センターの運 営を受託	1 月	特別措置法に基づく 2 回目 の緊急事態宣言を 8 日に発 出（東京都 3 月 21 日終了）
11 月	三鷹市牟礼老人保健施設はなかいどう 大規模改修工事の実施（令和 4 年 5 月 まで） その間、三鷹市老人保健施設はなかい どうは旧どんぐり山施設（大沢 4-8- 8）へ移転 三鷹市井の頭地域包括支援センター、 在宅福祉サービス事業、はなかいどう 指定居宅介護支援事業所、ヘルパース テーションはなかいどう、児童支援室、	3 月	三鷹市高齢者計画・第八期 介護保険事業計画を策定
		4 月	特別措置法に基づく 3 回目 の緊急事態宣言を 25 日に発 出（東京都 6 月 20 日終了）
		7 月	特別措置法に基づく 4 回目 の緊急事態宣言を 12 日に発 出（東京都 9 月 30 日終了）
		〃	東京オリンピック開催

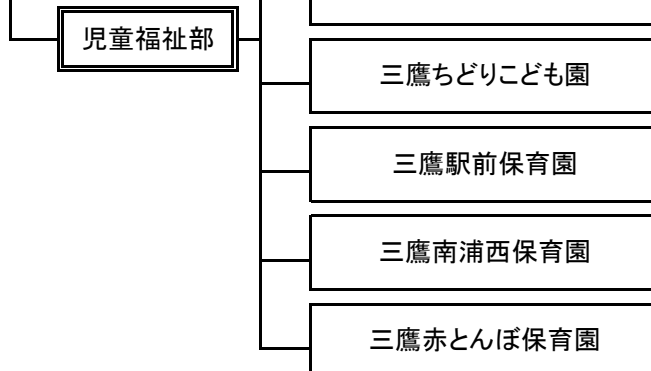
	本部事務局は三鷹アニメーションミュージアムスタジオ 2 階（牟礼 4-2-22）へ移転	8 月 東京パラリンピック開催 11 月 三鷹市市制施行 70 周年記念式典
令和 4 年 5 月 令和 4 年 6 月	三鷹市牟礼老人保健施設はなかいどう大規模改修工事の完了に伴い、各事業所が元の施設（牟礼 6-12-30）へ移転 中期経営計画（第 4 次）を策定	

3 組織等

社会福祉法人三鷹市社会福祉事業団組織図



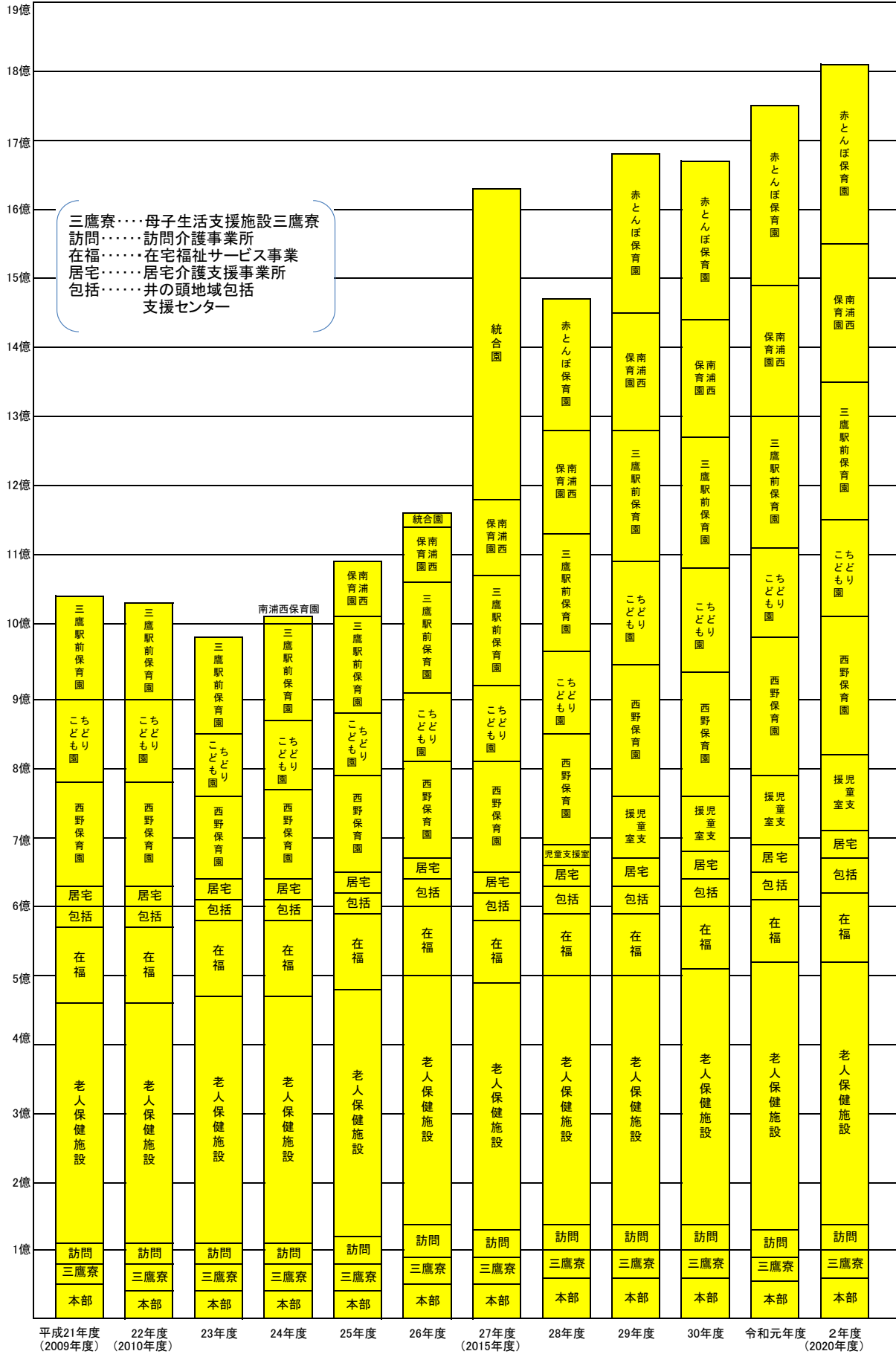
事業所名		職員数 人
常務理事・担当理事		2
本部事務局		6
高齢者福祉部	三鷹市牟礼老人保健施設 はなかいどう(部長職兼職を含む)	46 (2)
	三鷹市井の頭地域包括支援センター (次長・井の頭地域福祉支援センター含む)	9
	三鷹市大沢地域包括支援センター	6 (1)
	在宅福祉サービス事業(福祉Labo どんぐり山(仮称)開設準備担当含む)	4 (4)
	はなかいどう指定居宅介護 支援事業所	6 (1)
	ヘルパーステーションはなかいどう (訪問介護員・ふれあい支援員含む)	50 (1)
児童福祉部	児童支援室(部長職兼職を含む)	6 (1)
	三鷹市立母子生活支援施設三鷹寮	6
	三鷹西野保育園 (三鷹市への派遣職員含む)	51
	三鷹ちどりこども園 (同上)	37
	三鷹駅前保育園 (同上)	54
	三鷹南浦西保育園 (同上)	55
	三鷹赤とんぼ保育園	70
合計	408(10)	



正職員	147	三鷹市派遣職員	13
契約職員	41	訪問介護員 ふれあい支援員	45
再任用職員	1	パートタイマー	155
理事職・特備職員	6	合計	408

※()は兼職で配属する人数(令和4年4月1日現在)

4 三鷹市社会福祉事業団決算の推移 [平成21年度～令和2年度]



Ⅱ 中期経営計画（第4次）策定の経過

1 策定委員会開催経過

回	開催日		内 容
第1回	令和3年	4月26日	<ul style="list-style-type: none"> ・ 委員紹介 ・ 計画改定の進め方について ・ 各事業所における現計画（第3次）の達成状況と総括について ・ 今後のスケジュールについて
第2回		7月16日	<ul style="list-style-type: none"> ・ 項目調査シートにもとづく各項目の検討について ・ 今後の進め方について
第3回		7月26日	<ul style="list-style-type: none"> ・ 項目調査シートにもとづく各項目の検討について ・ 今後の進め方について
第4回		8月17日	<ul style="list-style-type: none"> ・ 項目調査シートにもとづく各項目の検討について ・ 今後の進め方について
第5回		8月27日	<ul style="list-style-type: none"> ・ 項目調査シートにもとづく各項目の検討について ・ 今後の進め方について
第6回		9月17日	<ul style="list-style-type: none"> ・ 計画概要にかかる事業内容等の検討について ・ 今後の進め方について
第7回以降は三鷹市牟礼老人保健施設はなかいどうの会議室が使用できないため、毎月開催している経営会議のなかで検討した。※			
第7回		10月27日	<ul style="list-style-type: none"> ・ 第3部計画本編について ・ 今後の進め方について
第8回		11月24日	<ul style="list-style-type: none"> ・ 第1部中期経営計画の考え方について ・ 第3部計画本編基本的考え方について ・ 今後の進め方について
第9回	令和4年	1月26日	<ul style="list-style-type: none"> ・ 中期経営計画（第4次）素案（案）の検討について ・ 今後の進め方について
第10回		2月22日	<ul style="list-style-type: none"> ・ 中期経営計画（第4次）素案（案）の修正と素案について ・ 今後の進め方について

※三鷹市牟礼老人保健施設はなかいどう大規模改修工事が、令和3年11月から令和4年5月まで行われた。その間、はなかいどうの会議室が使用できず、策定委員会を開催することが難しいため、従来の中期経営計画策定と比して、早期に策定委員会を設置し、日程や開催会場等を工夫して開催した。

2 策定委員会委員（委員会設置：令和3年1月6日）

委員長	竹内 富士夫	常務理事
副委員長	馬男木 由枝 清水 利昭	高齢者福祉担当理事(令和3年1月6日から3月31日まで) 高齢者福祉担当理事(令和3年4月1日から)
委員	横山 基幹	三鷹市牟礼老人保健施設はなかいどう施設長
委員	吉野 泰正	三鷹市牟礼老人保健施設はなかいどう事務長
委員	富井 ヒロ子	三鷹市牟礼老人保健施設はなかいどう看護長
委員	麻生 喜美江	高齢者福祉部次長
委員	関根 仁	三鷹市井の頭地域包括支援センター長
委員	香川 卓見	三鷹市大沢地域包括支援センター長(令和3年4月1日から)
委員	市川 士郎	児童支援室長
委員	相田 香代子	三鷹市立母子生活支援施設三鷹寮施設長
委員	松澤 和恵	三鷹ちどりこども園長
委員	中澤 徳子	三鷹赤とんぼ保育園長
委員(事務局)	海老澤 博行	本部事務局長
委員(事務局)	山田 浩久	本部事務局次長