

ご利用までの流れ

ご依頼・受付



サービス提供責任者の訪問



サービスプランの説明



プラン決定



ヘルパーによるサービス開始

※サービスプランについては介護支援専門員の計画書に沿ったプランとなります。
また、介護や生活についてのお悩みや介護保険ってなんだろう?…その他介護保険外のサービス等についても、いつでもご相談をお受けいたします。

相談・受付時間

月～金（祝日、12/29～1/3までを除く）
午前9時～午後5時

周辺案内



三鷹市社会福祉事業団では、老人保健施設はなかいどうをはじめとした各種福祉サービスの連携により、ご利用者の総合的かつ継続的な支援に努め、ご利用者の利便性に寄与してまいります。

また、三鷹市や地域の保健・医療・福祉サービスと綿密に連携し、地域福祉の一層の充実に貢献します。

経営理念

人びとが健やかに安心して暮らせるよう、
公正かつ思いやりのあるサービスを提供することにより、
地域における信頼を創造します

社会福祉法人 三鷹市社会福祉事業団

ヘルパーステーション **はなかいどう**

●事業所番号1383600051

〒181-0002 東京都三鷹市牟礼6-12-30

老人保健施設はなかいどう内

TEL. 0422-43-8810 FAX. 0422-44-9772

☒ info-station@mitaka.or.jp <http://www.mitaka.or.jp/>

やさしさの伝わる介護サービスを

ヘルパーステーション

はなかいどう

ヘルパーステーションはなかいどうでは、ご利用者のご家族に信頼されるようホスピタリティ・マインド（おもてなしの心）をもってサービス提供を行うことを心がけております。

ご利用者が住み慣れた街で安心して健やかに暮らせるよう地域とともにヘルパーステーションはなかいどうも歩んでいきたいと思っております。

ヘルパーステーション **はな** やさしさの伝わる介護サービスを
はな **かいどう**

生活援助サービス

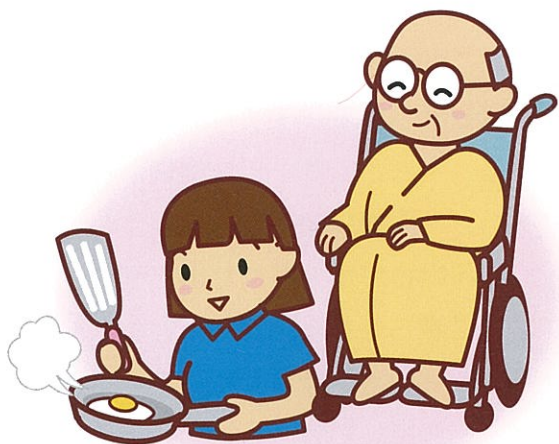
～家庭内での必要な家事のお手伝い～

- 居室内の掃除、ゴミ出し
- トイレ・浴室・台所の掃除
- 洗濯、アイロンがけ
- シーツ交換、布団干し
- 衣類の整理、被服の補修
- 調理、配膳、下膳
- 買い物、薬の受取り

身体介護サービス

～身体の状態に合わせた介護～

- 食事介助
- トイレへの移動、排泄介助、おむつ交換
- 入浴介助、清拭
- 更衣介助
- 体位変換
- 移乗・移動介助
- 通院・外出介助



ご利用料金

ご利用料金につきましては、別紙「料金表」を参照ください。

サービス提供時間

月～金（祝日、12/29～1/3までを除く）
午前8時から午後6時
※上記以外でのサービス提供をご希望の場合はご相談ください。

介護保険でできないこと

- ご本人以外の家事
- 車の掃除
- 草むしり、水やり
- ペットの世話
- 季節の大掃除や模様替え
- 医療行為